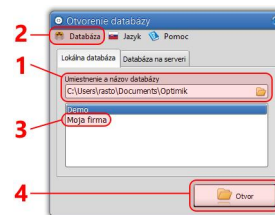


# OPTIMIK - Ako začať ?

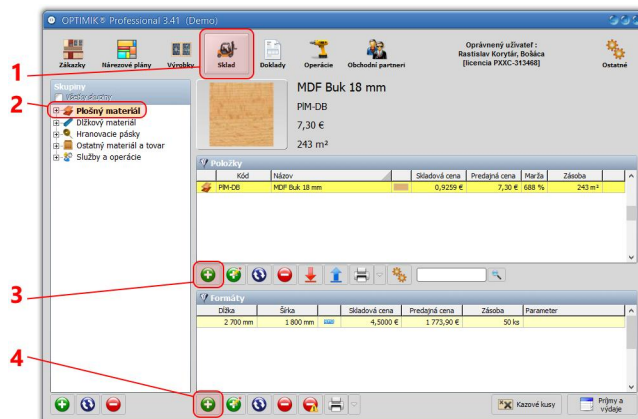
## 1. Vyberte databázu

S programom Optimik je dodávaná databáza DEMO, v ktorej sú ukážkové údaje a ktorú môžete využiť pri úvodnom zoznamovaní sa s programom. Ak chcete začať serióznu prácu, vytvorte si najskôr vo vybranej zložke (1) novú databázu, do ktorej budete zadávať Vaše reálne údaje - kliknite do Menu-Databáza-Nová (2) a zadajte jej názov. Ak ste doteraz používali pôvodný program Optimik 2.36c, môžete všetky existujúce údaje preniesť do novej databázy kliknutím do Menu-Databáza-Nová z pôvodného programu Optimik ... V zozname (3) sa nastavte na požadovanú databázu a kliknite na tlačidlo "Otvor" (4).



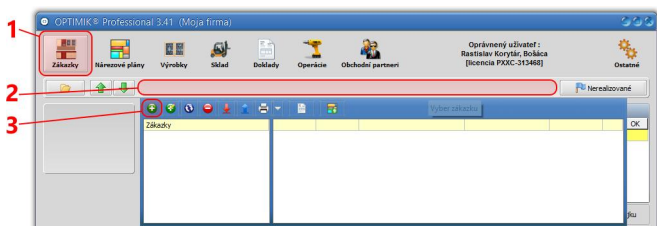
## 2. Zadajte materiál

Po otvorení novej databázy je potrebné najskôr zadať materiál, ktorý používate pri výrobe. Kliknutím na tlačidlo (1) otvorte modul "Sklad" a v paneli (2) vyberte typ materiálu, ktorý chcete do programu pridať. Po kliknutí na tlačidlo (3) sa otvorí samostatné okno, v ktorom zadajte všetky informácie o materiáli a následne aj o jeho formáte. V prípade potreby zadajte ďalšie formáty kliknutím na tlačidlo (4).

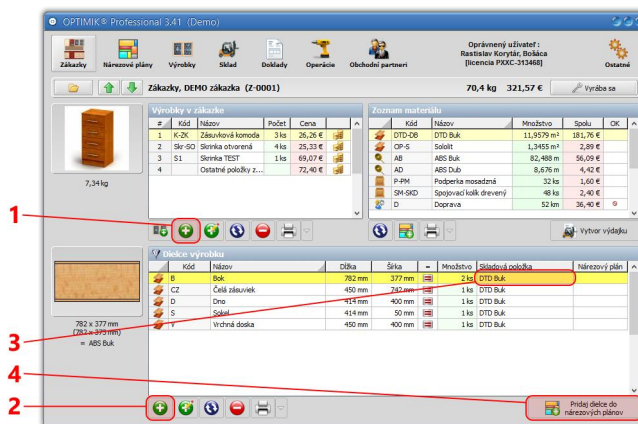


## 3. Vytvorte prvú zákazku

Otvorte modul "Zákazky" (1) a kliknite (alebo sa nastavte kurzorom myši) na panel (2) pre zobrazenie "vyskakovacieho" zoznamu, v ktorom vytvoríte Vašu prvú zákazku (3).



Do novej zákazky pridajte výrobok (1) a všetky jeho dielce (2). Potom sa už iba nastavte na vybraný dielec/materiál (3) a kliknite na tlačidlo (4), čím sa spustí výpočet nárezového plánu pre všetky dielce z tohto materiálu a zákazky.



## 4. Vaš prvý nárezový plán je hotový :-)

Po dokončení výpočtu sa automaticky otvorí modul "Nárezové plány" (1). Tu nájdete vypočítaný nárezový plán (2) spolu so zoznamom použitých formátov materiálu (3) a dielcov, ktoré boli v pláne umiestnené (4).

